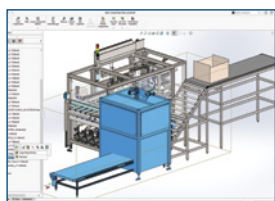


CO JE NOVÉHO V SOFTWARE SOLIDWORKS® 2022 – 3D CAD

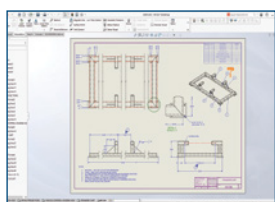


1 Výkon a efektivita při práci se sestavami

- Otvírání, zavírání a ukládání sestav probíhá díky vylepšenému výkonu těchto funkcí rychleji.
- Rychlejší otvírání podsestav v režimu prohlížení velkých návrhů. U sestav otevřených v režimu prohlížení velkých návrhů můžete otevřít podsestavu v režimu prohlížení velkých návrhů nebo ve vyřešeném režimu.

Výhody:

Rychlejší práce na velkých sestavách díky rozšířeným pracovním postupům a zvýšenému výkonu.



2 Rozšířené použití režimu detailování

- Režim detailování je použitelný pro všechny výkresy bez ohledu na to, v jaké verzi SOLIDWORKS byly uloženy nebo jestli byly uloženy v režimu detailování.
- Výkresy v režimu detailování můžete otvírat přímo ze sestavy v režimu prohlížení velkých návrhů.

Výhody:

Úspora času při otvírání výkresu v SOLIDWORKS a při práci na jeho detailech.

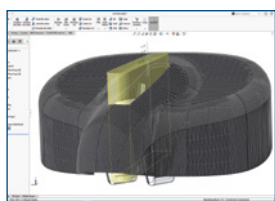


3 Efektivnější geometrické kóty a tolerance

- Můžete pracovat přímo v grafické ploše, kde vás při vytváření rámců pro ovládání prvků po jednotlivých buňkách povede uživatelské rozhraní.
- Tvorba rámců pro tolerance podle normy ISO 1101:2017 a podle souvisejících norem ISO 2692, ISO 5458, ISO 5459 a ISO 8015.

Výhody:

Rychlejší a intuitivnější tvorba tolerancí v návrzích.

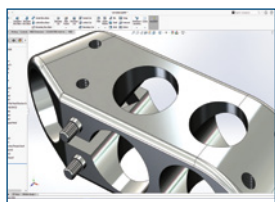


4 Hybridní modelování

- Můžete vytvořit hybridní objemové nebo povrchové těleso, které obsahuje geometrii sítě BREP i standardní geometrii BREP.
- Spojení výhod dat sítě s přesností a parametrickými funkcemi objemového modelování.

Výhody:

Úspora času při práci s geometrií sítě díky hybridnímu modelování.

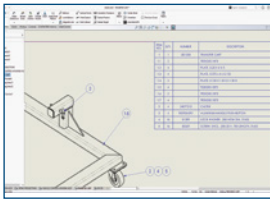


5 Vylepšení v oblasti modelování dílů

- Snadné vytváření závrtných šroubů s vnějším závitem pomocí Průvodce závrtnými šrouby.
- Možnost vytváření úkosů na obou stranách dělicích křivek najednou.
- Zrcadlení geometrie ve dvou rovinách najednou bez nutnosti dvojího zrcadlení.
- Snadnější tvorba kosmetických závitů díky vylepšenému uživatelskému rozhraní a realističtějšímu vzhledu.

Výhody:

Rychlejší a snadnější tvorba geometrie dílu.

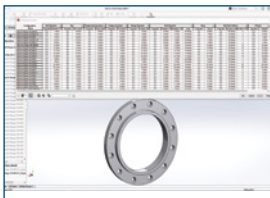


6 Podpora tabulek přířezů v tabulkách kusovníků

- Díky automatickému či ručnímu rozpouštění součástí v odsazených kusovnících ušetříte čas a v tabulkách kusovníků si vytvoříte podrobné tabulky přířezů s přesně takovým vzhledem, jaký si přejete.
- Tvorba takových pozic pro podsvary v tabulkách přířezů v kusovnících, kde vlastnosti pozice odpovídají propojenému kusovníku.
- Tvorba podrobných tabulek přířezů pro všechny typy kusovníků, nejen pro ty odsazené.

Výhody:

Obohacení funkcí kusovníku o vylepšení práce s tabulkami přířezů.

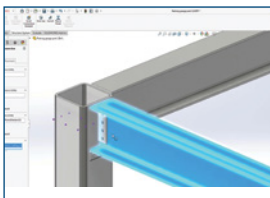


7 Konfigurační tabulky

- Vytváření dílů řízených tabulkou s využitím tabulek v prostředí SOLIDWORKS bez nutnosti práce se softwarem Microsoft® Excel.
- Úspora času a energie díky automatické tvorbě konfiguračních tabulek v případě, že díly nebo sestavy mají více konfigurací.
- Větší flexibilita při tvorbě návrhů díky dalším funkcím Konfigurační tabulky, které nejsou k dispozici v dialogovém okně Změnit konfiguraci.

Výhody:

Úspora času při tvorbě konfigurací se zjednodušenými integrovanými pracovními postupy.

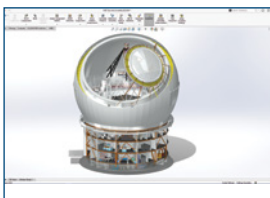


8 Vylepšení konstrukčního systému a svarů

- Snadné přidávání zásepky k trubkovitým členům konstrukčního systému s kruhovým, čtvercovým nebo obdélníkovým profilem.
- Možnost vytvoření více sekundárních členů pomocí funkce Člen mezi body pro vybraný pár a sekundárních členů metodou Až ke členům.
- Úspora času díky možnosti definovat opakovaně použitelný spojovací prvek a vložit ho do dílu konstrukčního systému.

Výhody:

Rychlejší a snazší vytváření svarů díky vylepšením konstrukčních systémů.

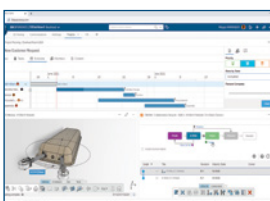


9 Zlepšení výkonu při importu a zobrazování

- Rychlejší otevírání souborů DXF™ nebo DWG do skici dílu.
- Rychlejší otevírání souborů STEP v SOLIDWORKS.
- Rychlejší zobrazování 3D textur a obrysových hran.

Výhody:

Urychlení tvorby návrhů díky zlepšení výkonu v oblastech importu a zobrazení modelu.



10 Lepší spolupráce a sdílení dat

- Připojením 3D CAD softwaru SOLIDWORKS ke cloudové platformě 3DEXPERIENCE®, na které můžete snadno spravovat a sdílet všechna svá data a spolupracovat s ostatními, urychlíte inovace i rozhodování.
- Použití 3DEXPERIENCE SOLIDWORKS zajišťuje přístup k často používaným příkazům platformy 3DEXPERIENCE z různých míst v softwaru SOLIDWORKS včetně nabídky Soubor, správce příkazů či místní nabídky, a to s podporou všech operací platformy 3DEXPERIENCE.

Výhody:

Zvýšení konkurenceschopnosti využitím výkonu a možností portfolia 3DEXPERIENCE Works.

Naše platforma 3DEXPERIENCE® je základem pro jednotlivé produktové řady, pokrývá 11 odvětví a přináší širokou nabídku oborově zaměřených řešení.

Platforma 3DEXPERIENCE společnosti Dassault Systèmes je urychlovačem lidského pokroku. Poskytujeme firmám i jednotlivcům kolaborativní virtuální prostředí pro udržitelnou inovaci. Pomocí „virtuálních dvojčat“ reálného světa mohou zákazníci díky platformě a aplikacím 3DEXPERIENCE posouvat hranice inovace, vzdělávání a výroby.

20 000 zaměstnanců společnosti Dassault Systèmes se stará o zákazníky z více než 270 000 firem všech velikostí a ze všech průmyslových odvětví ve více než 140 zemích. Více informací najdete na webových stránkách www.3ds.com/cz-cs.



3DEXPERIENCE®